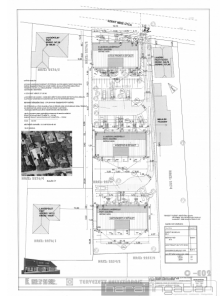
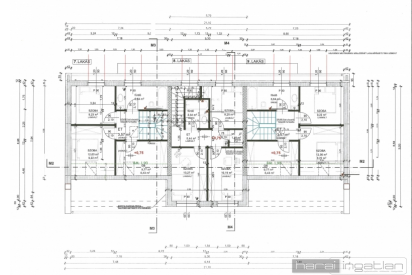
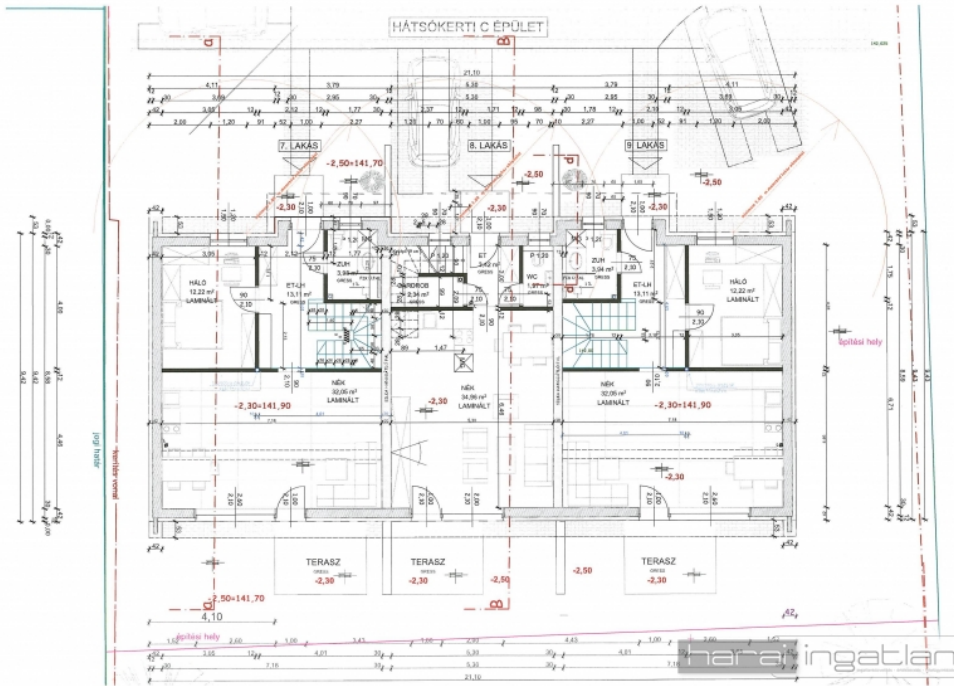


azonosító: H7341820



Pest megye

Fót
sorház

irányár:

48.015.000 Ft

Fót központi részén egy átlagon felüli nagyságú, összesen 2300 m² területű telken 3 épület egységben 3 x 3-as sorház épül. A-B-C épülethegek építése kezdődött el. A sorházak szélső lakásai 100 m² alapterületűek és belső kétszintesek. Földszinten: Nappali-konyha-étkező 32,05 m², hálószoba 15,22 m², előtér-lépcsőház 13,11 m², zuhanyzó-WC 3,98 m², Emeleten: szoba 9,23 m², szoba 9,22 m², (bruttó 12 m²)szoba 6,43 m² (bruttó 9,77 m²) fürdőszoba 6,64 m², előtér 3,56 m². Hat darab szélső lakás épült, mind a hat nappali + 4 hálószobás, dupla komfortos, tehát ideális a 3 gyermekes családok számára, valamennyi kedvezmény felvehető a lakásokra. Saját telkek, telken belüli kocsibeállóval, nagy terasszal, minőségi kivitelezésben! Társasházak műszaki tartalma:A ház alapja 50x60 cm vasalt beton gerenda alap. Főfalak: YTONG falazópanel család felhasználásával épülnek. Födém:hangszigetelt vasbeton szerkezet. Szerkezeti beton szigetelése: 10 cm-es EPS, 10 cm XPS a lábazaton. Falak szigetelése: 12 cm-es EPS-el. Külső homlokzat fehér színűvel,antracit gyöngyvakolat a kiemeléseknél. Külső nyílászárók 3 rétegű üveg, műanyag keretben. Tetőszerkezet 25 cm allergén mentes szigeteléssel. Tető: Terrán standart colorsystem fekete színű betoncserep felhasználásával, festett lemez bádogozással készül. Ház lábazata körül körben 30 cm széles kavicságy készül,szegőkővel. Burkolatok:A terasz,továbbá a házban belüli padló és oldalfali hidegburkolat (csempé, járólap) 3.000.-Ft/m² áron választható. Burkolás magassága a fürdőszobában 2,00 m, a WC-ben az ajtó tetejéig.Az ennél magasabb burkolás felár ellenében igényelhető. A meleg padlóburkolatok 3.000.-Ft/m² áron választhatók. Szaniterak: kád, hozzá csaptelep, mosdó,hozzá csaptelep, ejtőtartályos WC (falba süllyesztett),hideg-meleg vizes kis mosdó,hozzá csaptelep választható. Felületképzés:A belső falak vakolva, 2 x glettelve, 3 x diszperziós festést kapnak. Bejárati ajtó: 5 ponton záródó, hőszigetelt. Beltéri ajtók: CPL fóliás fa ajtó könnyített faforgácslap betéttel. Villanszerelés: A lakáshoz 1x32 amper áram tartozik.Helyiségenkénti világítás kiállítás világító testek (csillárak) nélkül, kapcsolókkal, 5 db.konnektor. Konyhában 8 db konnektor. A szerelvények LEGRAND Niloo típusúak fehér színben. A lakáson belül mozgásérzékelős, nyitás érzékelős riasztó rendszer kerül kiépítésre,szerelvényekkel, központi egységgel kompletten. Kaputelefon: Aiphone DB széria,nyitó egységgel a személyi kiskapuzhoz.Elektromos nagykapu távirányítóval (lakásonként 2 db.) Az internet bevezetéséhez külső csövezés a szolgáltatóhoz,lakásban kábelezve. Vezetékes telefon nincs kiépítve. Kábel TV teljes kábelezés. Gépészet: A lakáshoz 24 KW-os kombi átfolyós cirkó tartozik, mely a fűtést és a meleg vizet biztosítja,kondenzációs készülékkel. (Baxi vagy Ariston típusú) A lakás teljes területén padlófűtés. Kerítés és járda: az utcafronti kerítés acélszerkezetű, 3 db kis-és 1 db nagykapuval. Finanszírozás: 10 % foglaló + 10 % előleg szerződés-kötés